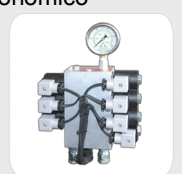




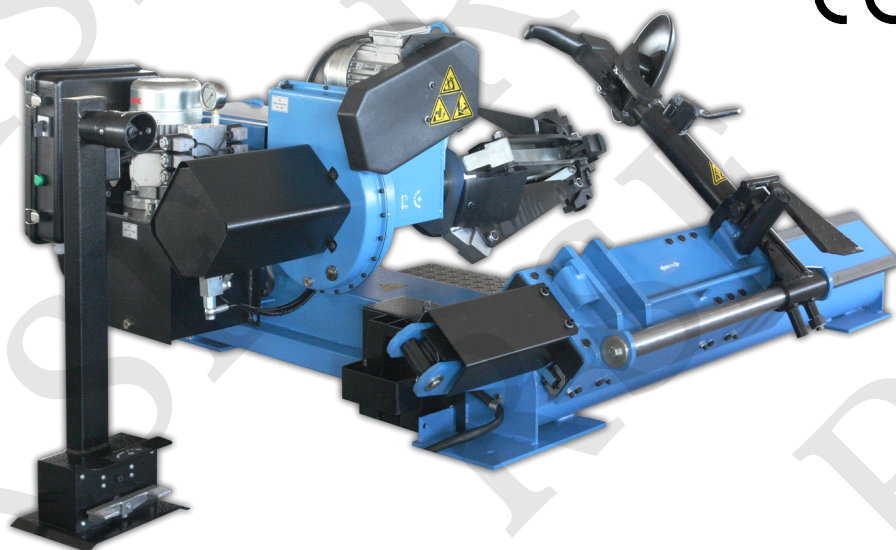
Cabezal de herramienta ergonómico



Válvula solenoide italiana



Grupo reductor bimetálico



Formas de bloqueo

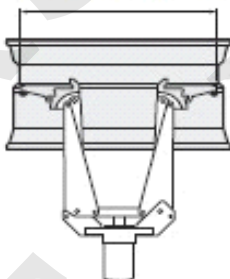
Bloqueo en el orificio central

Ø min. 105 mm (4 1/2")



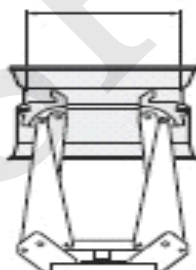
Bloqueo con extensiones 56"

Ø min. 518 mm (20")
Ø max. 1438 mm (56")



Bloqueo sin extensiones

Ø min. 250 mm (10")
Ø max. 1170 mm (46")



- Mandril universal, autocentrante, hidráulico, bi-direccional, con dos velocidades de rotación y mando a distancia móvil.
- Desmontadora universal adecuada para cualquier camión y rueda de servicio pesado.
- Garra hidráulica de dos velocidades con 5 puntos de bloqueo.
- Poste de control portátil.



Accesorios estándar

Palanca para aritos

Palanca destalonadora

Tenaza para llantas



Venta general: Jose Angel (+34) 629822496

Pide datos técnicos: rsfmaquinaria@hotmail.com

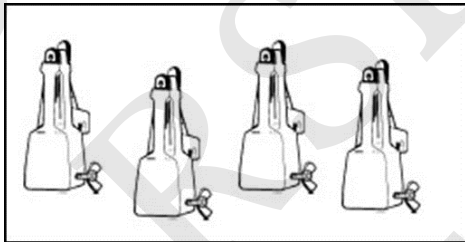
Póngase en contacto con nuestros comerciales regionales.

Riera San Fernando CyE, S.L.

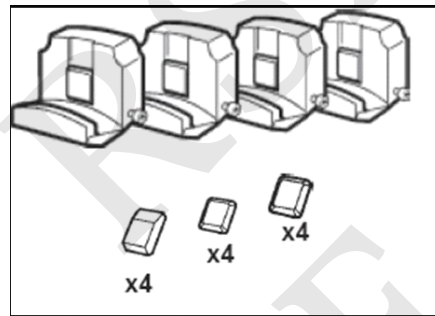
www.rsf-maquinaria.com

Telf: (+34) 980 560111

Accesorios opcionales



Juego de 4 extensiones hasta 56"



Tenaza para llantas aluminio

DATOS TÉCNICOS

Para ruedas de	14" - 46"
Con extensiones opcionales	14" - 56"
Peso máximo de rueda	1000kg sin fijar al suelo 1500 kg si fijado al suelo
Diámetro máximo de rueda	2300 mm (90,5")
Anchura máxima de rueda	1065 mm (42")
Presión de trabajo	entre 0 y 130 bar
Bomba hidráulica	1,1 Kw 3PH / 380V
Motor reductor	1,3 Kw 3PH / 380V
Fuerza destalonador	2690 kg
Nivel de ruido en trabajo	< 70 dB(A)
Peso neto	770 kg
Peso bruto	816 kg
Dimensión de embalaje	2020 × 1700 × 1020 mm



Venta general:
Jose Angel (+34) 629822496
Pide datos técnicos:
rsfmaquinaria@hotmail.com
Póngase en contacto con nuestros
comerciales regionales.