



DATOS TÉCNICOS	
Motor	220V 250W
Modelo	ET-96
Velocidad de giro	200rpm
Exactitud de peso	±1g
Ruido	≤ 69dB
Diámetro de llanta	10" ~ 24"
Peso máximo de rueda	65kg
Anchura de llanta	1,5" ~ 20"
Diaméto máximo de la rueda	47"
Temperatura	0°C ~ 50°C
humedad relativa	30% ~ 60% (no condensa)
Peso neto	156kg
Peso bruto	195kg
Volumen de transporte	1100x830x1100 mm



### Características:

- Freno de eje, más fácil en el trabajo
- Programma con eficiencia, rapidez y estabilidad
- Eje resistente, nivel bajo de ruido
- STOP de emergencia disponible.
- Chequeo automático de modelo dinámico/estático.
- 7 programas preinstalados.
- Auto-calibración y diagnosis automática



Instrucciones en castellano.



Gran stock

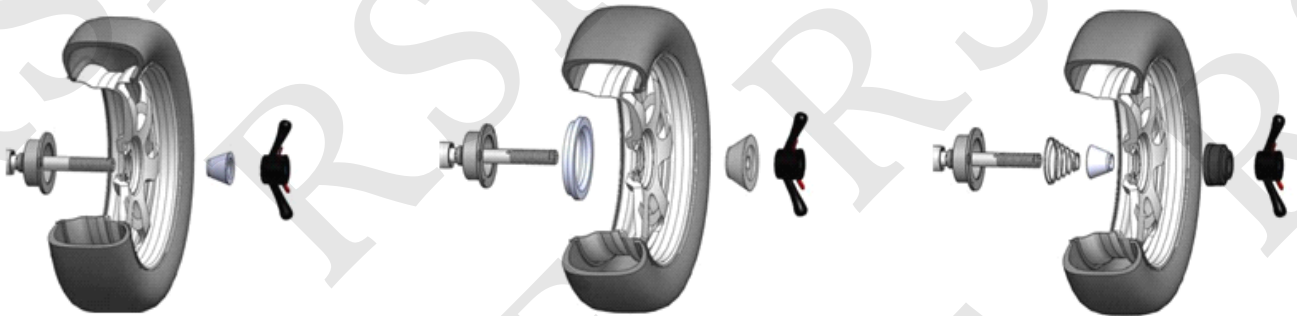


Video explicativo.



Entrega rápida

### Cologación de ruedas



Venta general: Jose Angel (+34) 629822496

Pide datos técnicos: [rsfmaquinaria@hotmail.com](mailto:rsfmaquinaria@hotmail.com)

Póngase en contacto con nuestros comerciales regionales.

Riera San Fernando CyE, S.L.

Corrales del Vino (Zamora)

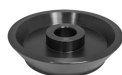
[www.rsf-maquinaria.com](http://www.rsf-maquinaria.com)

## ACCESORIOS ESTÁNDAR

## ACCESORIOS OPCIONALES



Conos 40mm



Cono especial 40mm



Alicate de contrapeso



Adaptador para furgonetas



Compás



Pinza de medición



Tuerca rápida (mariposa)



Adaptador de motocicleta



Eje roscado



Útil de rueda ciega



Contrapeso de 100g

### FUNCIONAMIENTO:



Cubierta plástica  
Protector de cubierta  
plástica

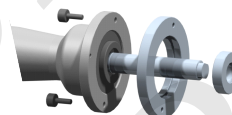


Con ruedas normales



Capota de rueda

Con ruedas de motocicleta



Con ruedas grandes de furgoneta

**Todos los recambios están disponibles.**



**Venta general: Jose Angel (+34) 629822496**

**Pide datos técnicos: rsfmaquinaria@hotmail.com**

**Póngase en contacto con nuestros comerciales regionales.**