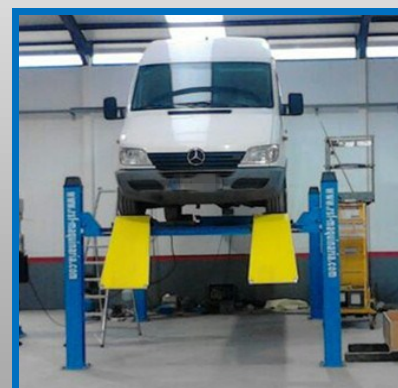
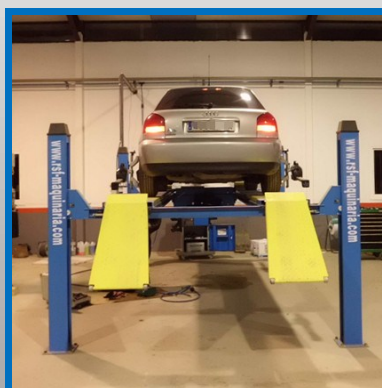


	<b>5.000 kg</b>
	<b>50/50 sg</b>
	<b>3,0 kW</b>
	<b>3ph / 380V</b>

Elevador hidráulico de 4 columnas especialmente diseñado para alineación. Tiene una capacidad de carga de 5.000kg ancho de pista 2,63 m y longitud de plataformas 4,80 m. Además cada superficie de elevación dispone de una rampa para facilitar el acceso de vehículos bajos. Ancho de vía 2,50 y distancia entre columnas 2,80 m.

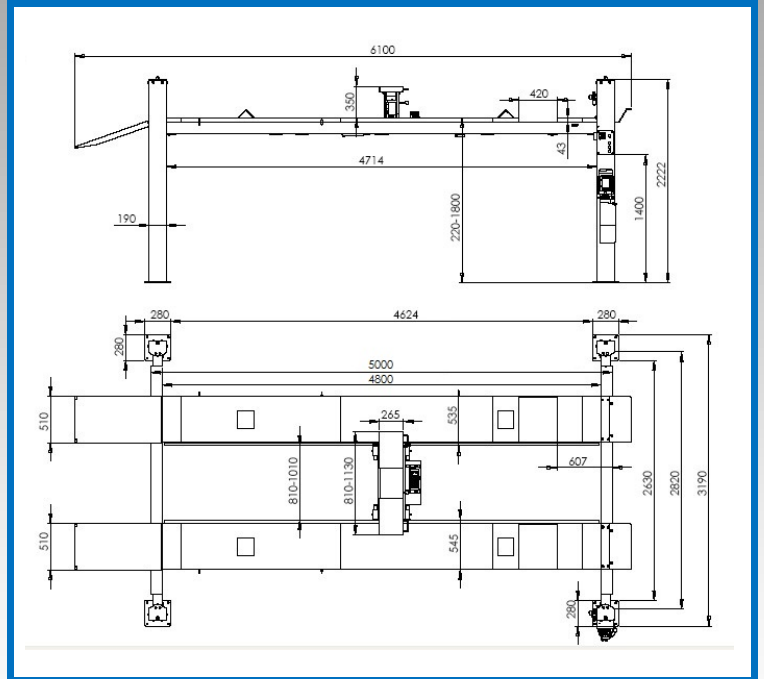
## CARACTERISTICAS

- » **Capacidad: 5.000 Kg**
- » Altura máxima de elevación: **1,80 m**
- » Altura mínima de elevación **220 mm**
- » Longitud de plataformas **4,80 m**
- » Anchura de pista: **2,63 m**
- » **Desbloqueo automático**
- » Plataformas extra anchas
- » Sistema de sincronización mediante cables de acero y final de carrera para mayor seguridad
- » Columnas robustas de chapa de acero de 5 mm
- » Anclajes de seguridad que protegen el sistema hidráulico

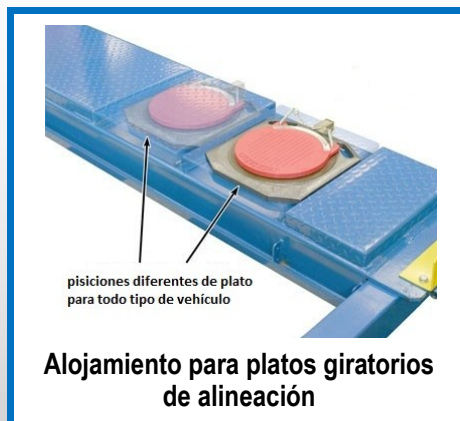


## DATOS TÉCNICOS

Capacidad	5.000 kg
Alimentación	380 V
Potencia	3,0 kW
Tipo de sistema	Eléctrico hidráulico
Tipo de sincronización	Cable de acero
Tipo de desbloqueo	Automático neumático
Altura máxima de elevación	1800 mm
Altura mínima de bajada	220 mm
Anchura máxima de pista	2630 mm
Altura total	2200 mm
Anchura total	3190 mm
Longitud total	6100 mm
Capacidad gato central	2.500 kg
Duración elevación/bajada	50/50 sg
Nivel de ruido	< 75 dB( A)
Peso bruto	2.100 kg
Dimensiones de transporte	5100x610x750 mm



## CARACTERÍSTICAS



## DISPOSITIVOS SEGURIDAD

