

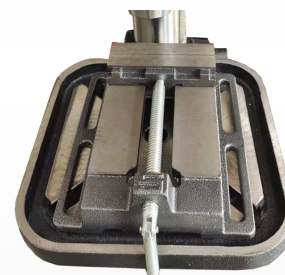


DATOS TÉCNICOS

Modelo	TSS-RSF-1
Potencia motor	1100W
Perforación	35 mm
Profundidad perforación	120 mm
Velocidad variable	400 - 3000 Rpm
Giro	360 ° - 14"
Mesa	360 * 360 mm
Base	470 * 360 mm
Diametro Columna	92 mm
Altura	1710 mm
Color	Ral 5015
Peso	130 Kg
Dim embalaje	1420*650*310 mm



Portabrocas 16 - 20



Mordaza

CARACTERÍSTICAS

Herramienta para realización de agujeros en talleres mecánicos y uso industrial.

Interruptor de seguridad e interruptor de emergencia bloqueable.

Mesa de trabajo inclinable $-45^{\circ} + 45^{\circ}$, orientable 360° , y altura ajustable mediante cremallera.

Husillo de portabrocas bloqueable con cojinete de bolas de precisión.

portabrocas de 16 - 20 mm (elegir tamaño).

Control de velocidad manual, 12 velocidades.