



	1000 mm
	10"-23"
	330 mm
	2500 kg
	7-8 bar
	1,1 kw
	1ph / 220V



Desmontadora de neumáticos semiautomática sencilla y robusta. Diseñada para montar y desmontar ruedas de turismo, furgoneta y motocicleta. Plato tensor graduado y con sistema antiholguras con un margen de acogida de llanta hasta 20" exterior y hasta 23" interior. Brazo de ayuda simple para ruedas Run-flat.

## CARACTERISTICAS

- » Brazo de montaje neumático, para un trabajo simple y rápido.
- » Dispositivo neumático de retención del útil.
- » Plato con cuatro garras centradoras accionadas por medio de dos cilindros neumáticos.
- » Destalonador lateral.
- » Máquina precisa, que ofrece una gran libertad de movimientos dado el pequeño tamaño de la cabeza de montaje.
- » Pedales ergonómicos que facilitan y aceleran las labores de montaje y desmontaje.
- » Unidad de mantenimiento con engrasador, purgador y limitador de presión integrado.

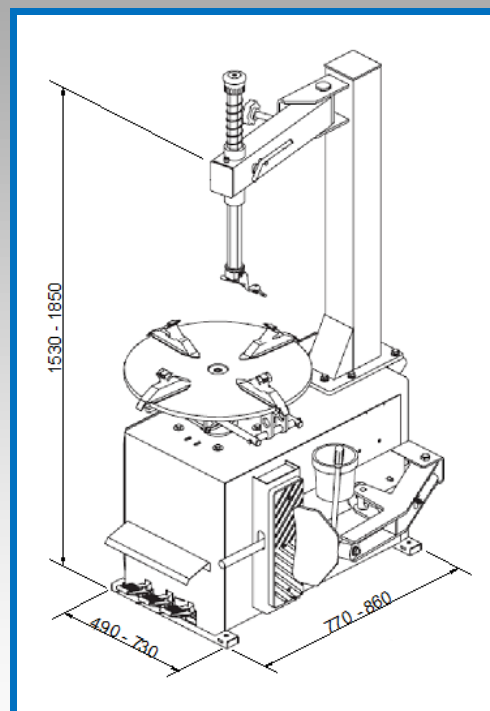


BRAZO DE AYUDA



## DATOS TÉCNICOS

Fuente de alimentación	220V
Potencia	0,75Kw
Rango de sujeción de la llanta (externo)	10" -21"
Rango de sujeción de la llanta (interno)	12" -23"
Diámetro máximo de la rueda	1000 mm
Anchura máxima de la rueda	330 mm (13" )
Fuerza de destalonamiento	2500 kg
Alimentación neumática	entre 7 y 8 bares
Nivel de ruido	<70 dB(A)
Peso neto/ Peso bruto	190kg / 220 kg
Dimensión de transporte	980×760×840 mm



## ACCESORIOS NO INCLUIDOS



Uña para ruedas de moto con enganche rápido



Uña de plástico para llantas de aluminio con enganche rápido



Conjunto de garras para ruedas de moto



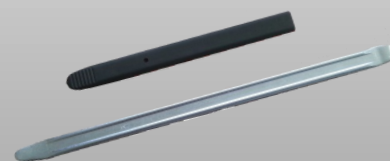
Protectores de plástico para uñas metálicas



Mordaza par ruedas "Run-Flat"



Protectores de plástico para garras



Palanca desmontable y funda de plástico